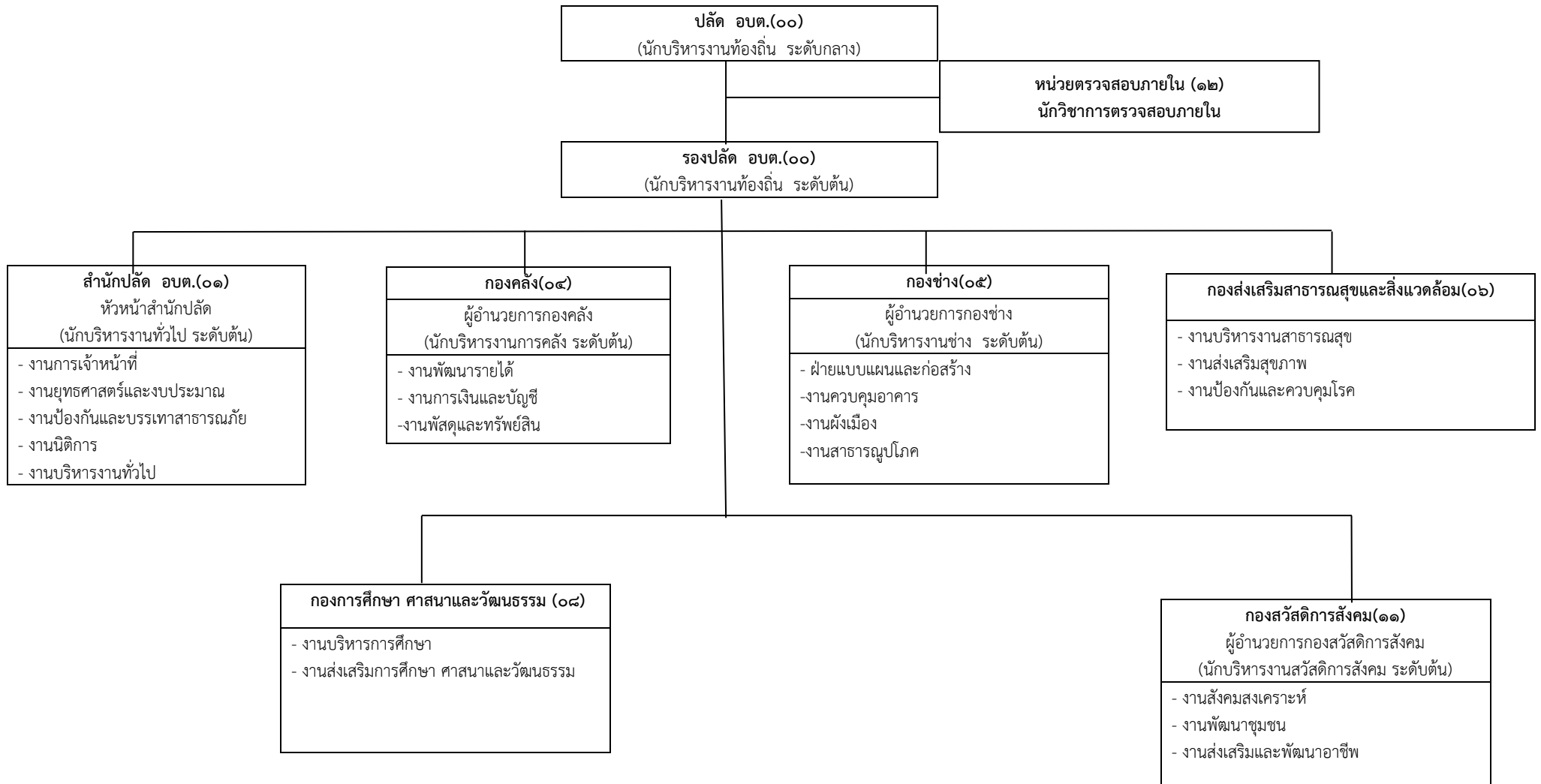
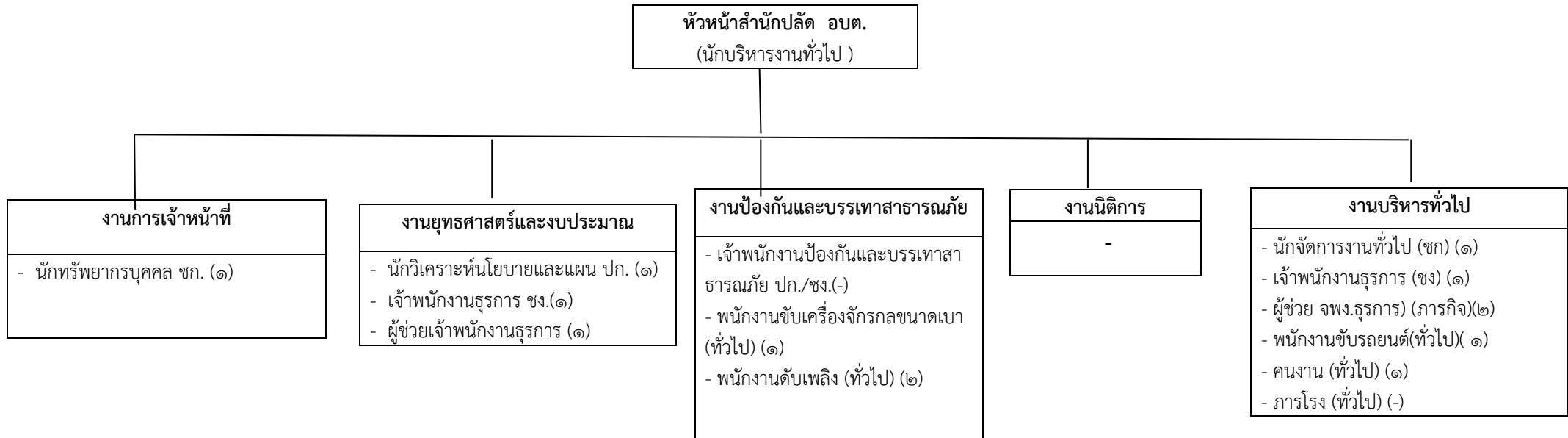


๑๐.แผนภูมิโครงสร้างการแบ่งส่วนราชการตามแผนอัตรากำลัง ๓ ปี

กรอบโครงสร้างส่วนราชการขององค์การบริหารส่วนตำบลก้ามปู ประเภทสามัญ

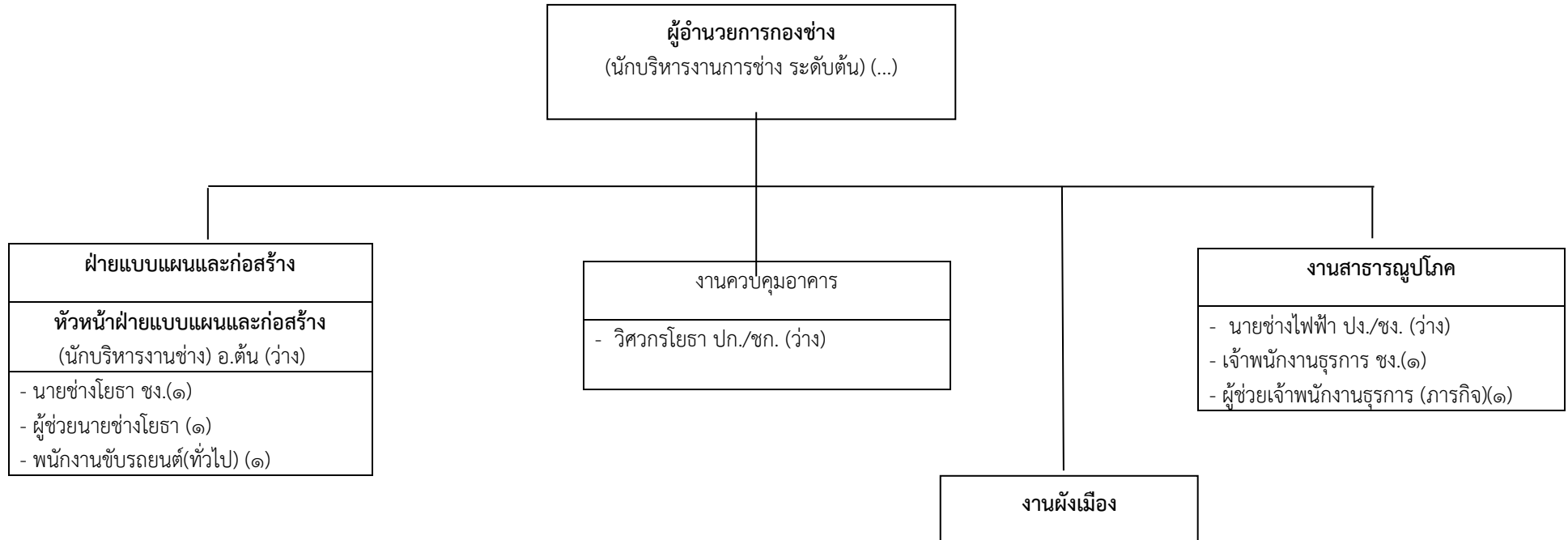


โครงสร้างของสำนักงานปลัดองค์การบริหารส่วนตำบลก้ามปู (๐๑)



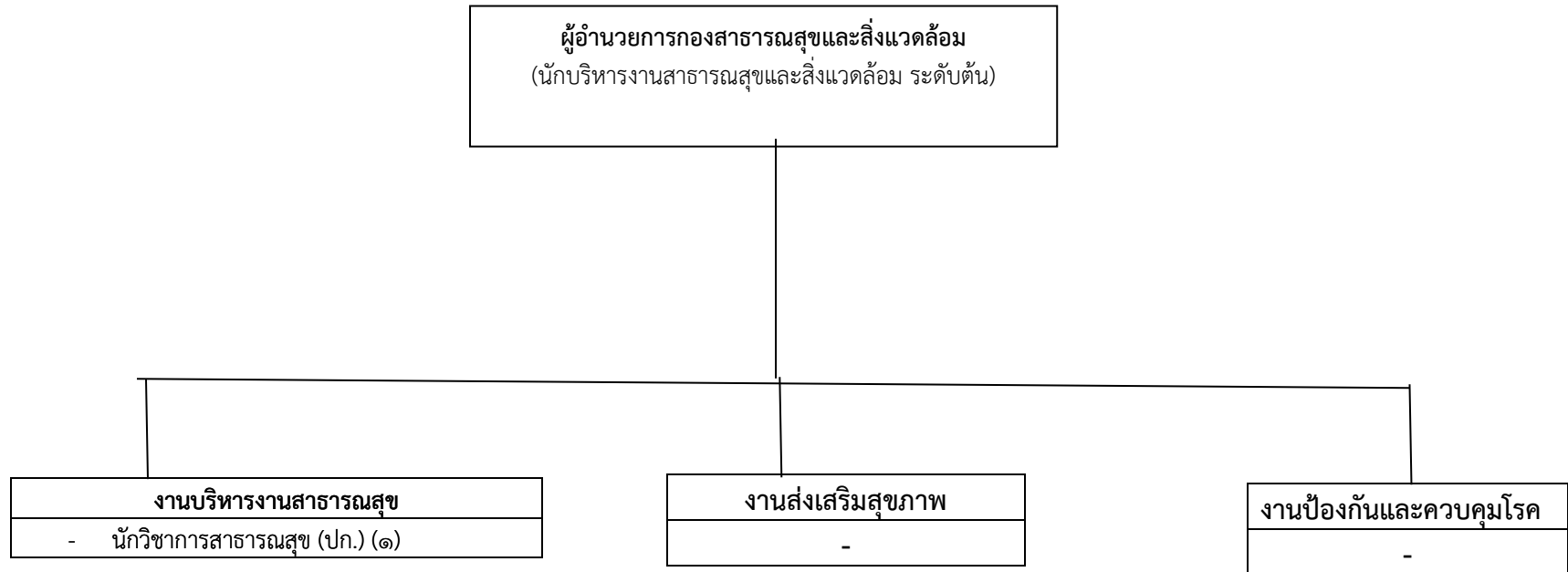
ประเภท	อำนาจการท้องถิ่น			วิชาการ			ทั่วไป		ลูกจ้างประจำ	พนักงานจ้างตามภารกิจ	พนักงานจ้างทั่วไป	รวม
	สูง	กลาง	ต้น	ชช.	ชพ.	ปก./ชก.	อส.	ปง./ชง.				
อัตราทั้งหมด	๐	๐	๑	๐	๐	๓	๐	๒	๐	๒	๖	๑๓
มีนครอง	๐	๐	๐	๐	๐	๓	๐	๒	๐	๒	๕	๑๒
อัตรารว่าง	๐	๐	๐	๐	๐	๐	๐	๑	๐	๐	๑	๑

โครงสร้างของกองช่างองค์การบริหารส่วนตำบลก้ามปู (๐๕)



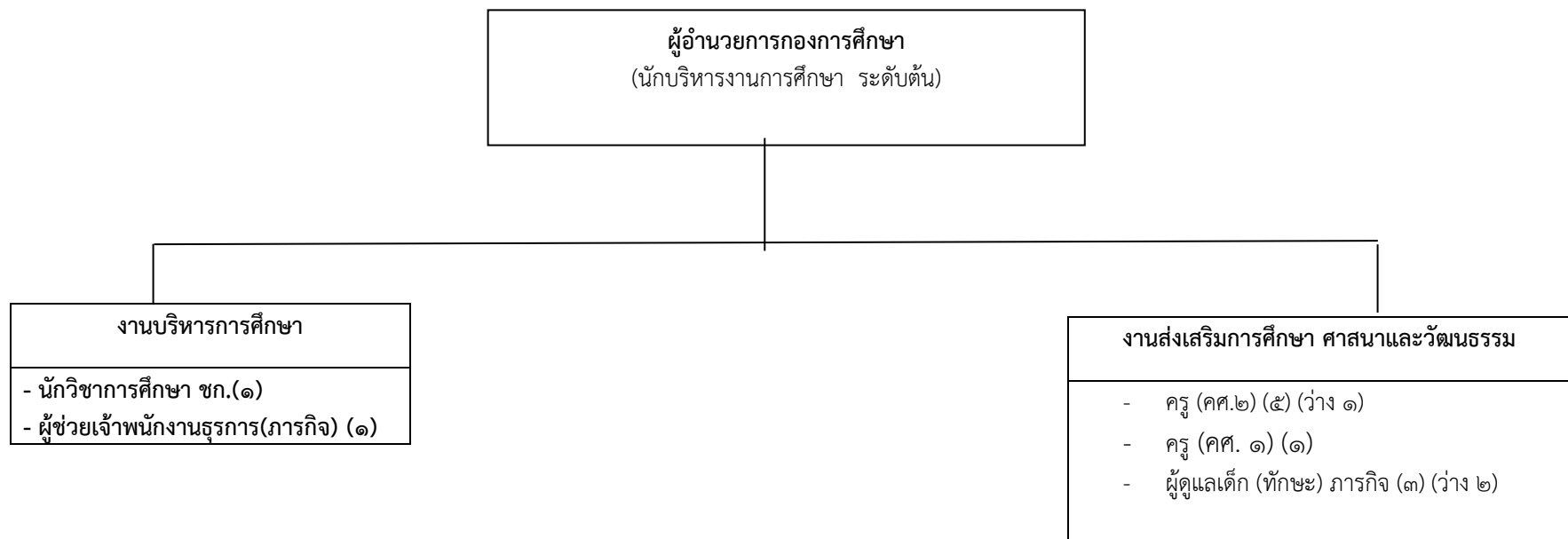
ประเภท	อำนาจการท้องถิ่น			วิชาการ			ทั่วไป		ลูกจ้างประจำ	พนักงานจ้างตามภารกิจ	พนักงานจ้างทั่วไป	รวม
	สูง	กลาง	ต้น	ชช.	ชพ.	ปก./ชก.	อส.	ปง./ชง.				
อัตราทั้งหมด	๐	๐	๑	๐	๐	๑	๐	๓	๐	๒	๑	๗
มีนครอง	๐	๐	๑	๐	๐	๐	๐	๒	๐	๒	๑	๖
อัตราว่าง	๐	๐	๐	๐	๐	๑	๐	๑	๐	๐	๐	๑

โครงสร้างของกองสาธารณสุขและสิ่งแวดล้อมองค์การบริหารส่วนตำบลก้ามปู (๐๖)



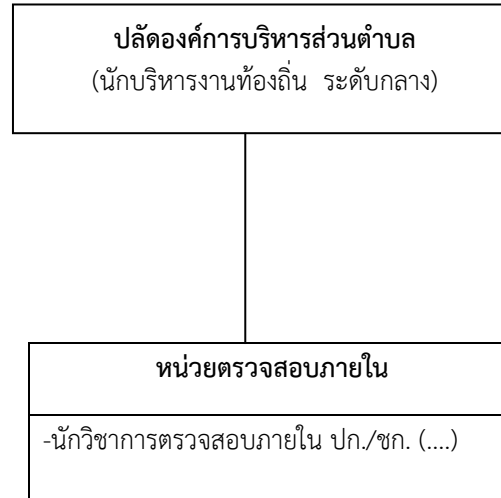
ประเภท	อำนาจการท้องถิ่น			วิชาการ			ทั่วไป		ลูกจ้างประจำ	พนักงานจ้างตามภารกิจ	พนักงานจ้างทั่วไป	รวม
	สูง	กลาง	ต้น	ชช.	ชพ.	ปก./ชก.	อส.	ปง./ชง.				
อัตราทั้งหมด	๐	๐	๐	๐	๐	๑	๐	๐	๐	๐	๐	๑
มีนครอง	๐	๐	๐	๐	๐	๑	๐	๐	๐	๐	๐	๑

โครงสร้างของกองศึกษา ศาสนาและวัฒนธรรมองค์การบริหารส่วนตำบลก้ามปู (๐๘)



ประเภท	อำนาจการท้องถิ่น			บุคลากรทางการศึกษา		วิชาการ			ทั่วไป		ลูกจ้างประจำ	พนักงานจ้างตามภารกิจ	พนักงานจ้างทั่วไป	รวม
	สูง	กลาง	ต้น	ครู	ครู ผช./ครู ผดต.	ชช.	ชพ.	ปก./ชก.	อส.	ปง./ชง.				
อัตราทั้งหมด	๐	๐	๐	๖	๐	๐	๐	๑	๐	๐	๐	๖	๐	๑๓
มีนครอง	๐	๐	๐	๕	๐	๐	๐	๑	๐	๐	๐	๔	๐	๑๐
อัตรารว่าง	๐	๐	๐	๑	๐	๐	๐	๐	๐	๐	๐	๒	๐	๒

โครงสร้างของหน่วยตรวจสอบภายในองค์การบริหารส่วนตำบลก้ามปู (๑๒)



ประเภท	อำนาจการท้องถิ่น			วิชาการ			ทั่วไป		ลูกจ้างประจำ	พนักงานจ้างตามภารกิจ	พนักงานจ้างทั่วไป	รวม
	สูง	กลาง	ต้น	ชช.	ชพ.	ปก./ชก.	อส.	ปง./ชง.				
อัตราทั้งหมด	๐	๐	๐	๐	๐	๑	๐	๐	๐	๐	๐	๑
มีนครอง	๐	๐	๐	๐	๐	๑	๐	๐	๐	๐	๐	๐
อัตรารว่าง	๐	๐	๐	๐	๐	๑	๐	๐	๐	๐	๐	๑